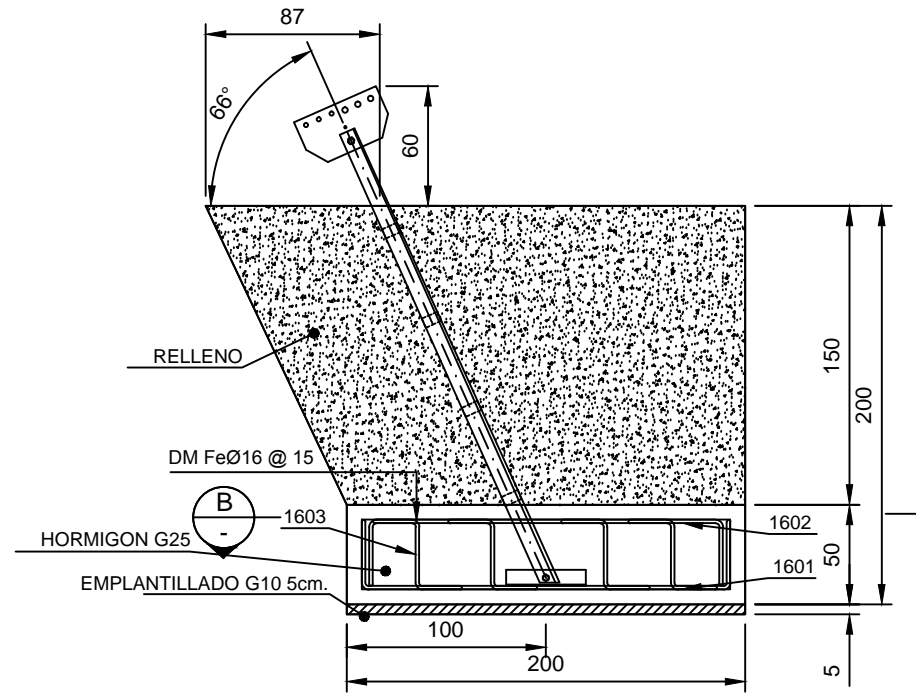
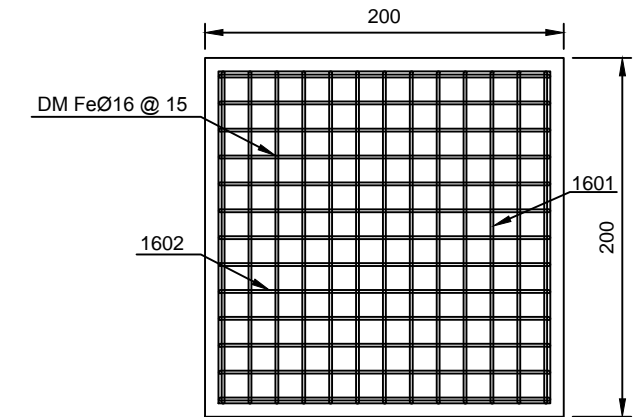


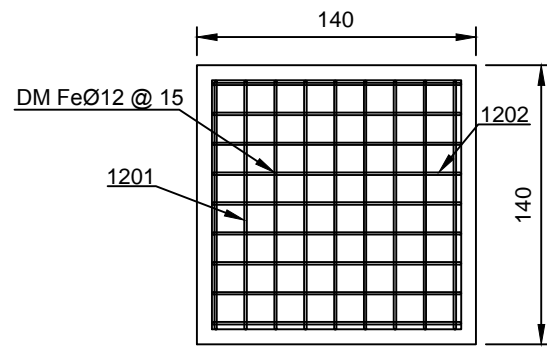
FUNDACIÓN TORRE
ESCALA: S/E



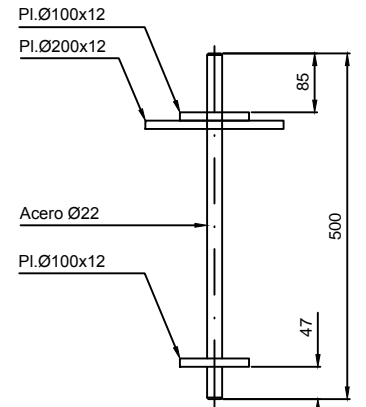
DETALLE MUERTO DE ANCLAJE (x3)
ESCALA: S/E



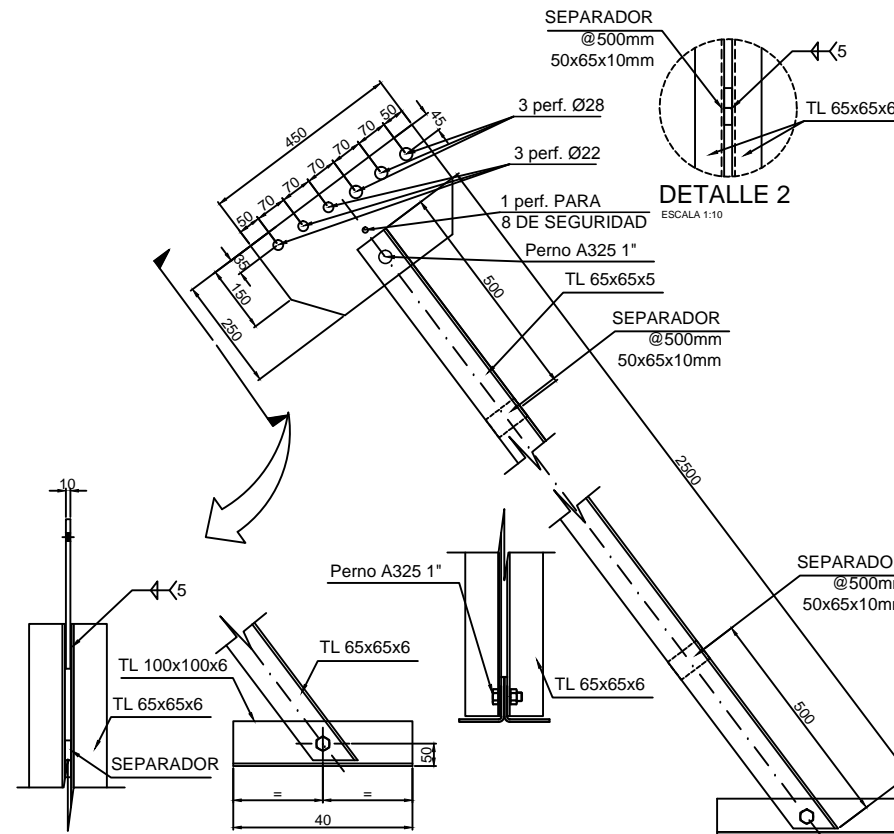
SECCION B
ESCALA: 1:20



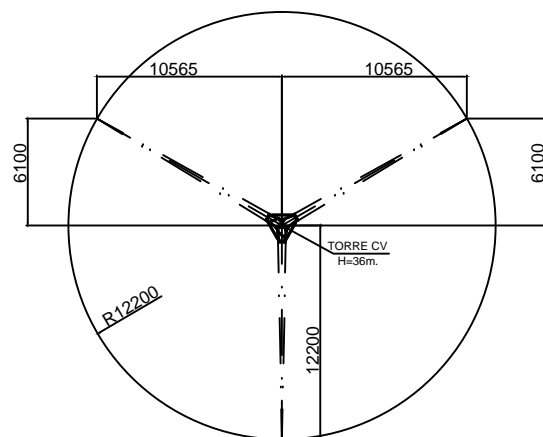
SECCION A
ESCALA: 1:20



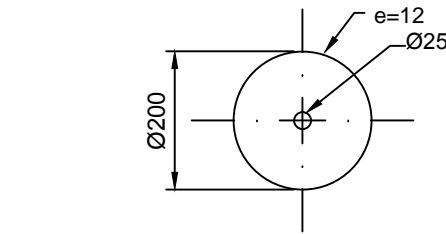
DETALLE PERNO DE ANCLAJE
CANT:1



LANZA DE ANCLAJE
CANT:3



PLANTA GENERAL DE TORRE Y ARIOSTRES
ESCALA: S/E



PLACA 1
CANT:1

PLACA 2
CANT:1

NOTAS GENERALES

- DIMENSIONES EN CM.
- HORMIGONES
 - CONDICIONES GENERALES DE FABRICACION, TRANSPORTE, COLOCACION, CURADO Y DESCIMBRE, SEGUN Nch 170 OI 85.
 - HORMIGON GRADO G25 NIVEL CONFIANZA 95%. (f_c=25MPa).
 - EMPLANTILLADO GRADO G10 NIVEL
 - RECUBRIMIENTOS MINIMOS HORMIGONES:
- PERNOS DE ANCLAJE CALIDAD SAE 1045 COLD-DRAWN PARA LA UBICACION DE LOS PERNOS SE DEBERA USAR LA PLANTILLA Y PLANOS DE FABRICACION DE TORRE CONTRAVENTADA SUMINISTRADO POR MER-CHILE
- EN CASO DE NECESIDAD DE TRASLAPAR LAS BARRAS DE ACERO, OBEDECER TRASLAPLO MÍNIMO DE 50 Ø CON TRASLAPLO ALTERNADO ENTRE LAS PIEZAS.
- ACEROS:
 - ACEROS PERFILES (LAMINADO): CALIDAD A37-24ES
 - PLANCHAS DE CONEXIÓN: CALIDAD ASTM A36
- RELLENO:
 - EL PROCESO DE RELLENO, SE DEBE REALIZAR EN CAPAS DE NO MAS DE 20CM AL 95% PROCTOR MODIFICADO CON MATERIAL ESTABILIZADO.
 - PESO RELLENO 1700 KG./M³.

SUELO DE FUNDACION CARACTERISTICAS		CUBICACION MUERTOS ANCLAJE (x1)		RESUMEN DE CUBICACION (Fe)			
CAPACIDAD SOP.SUELO	1,0 kg/cm ²	EXCAVACION	9,26 m ³	BARRAS A 630-420H	LARGO (Mt.)	PESO (Kg.)	
CUBICACION FUNDACION CENTRAL		VOL. HORMIGON G10	0,20 m ³	BARRA Ø12 mm.	65,60	58,25	
EXCAVACION	0,88 m ³	VOL. HORMIGON G25	2,00 m ³	BARRA Ø16 mm.	406,80	642,74	
VOL. HORMIGON G10	0,10 m ³	RELLENO	7,06 m ³	BARRA Ø18 mm.	---	---	
VOL. HORMIGON G25	0,78 m ³	PERNO DE ANCLAJE TORRE SAE 1045				TOTAL	700,99
		CANTIDAD	1	DIAMETRO	7/8"	LARGO	460 mm
				SOBRESALE	110 mm.		

CUBICACION LANZA DE ANCLAJE							
ITEM	CANTIDAD TOTAL	DENOMINACION	LARGO mm.	ANCHO mm.	ESPESOR mm.	KG./MT.	PESO TOT. Kg.
1	3	LANZA DE ANCLAJE					
2	6	ANGULO 65x65x6	2500			5,21	13,025
3	6	ANGULO 100x100x6	400			9,26	3,704
4	12	SEPARADOR 50x65x10	50	65	10	0,260	3,120
5							103,494

CUBICACION DE ENFIERRADURAS									
MARCA	TIPO	Fe Ø (mm)	CANTIDAD	DIMENSIONES PARCIALES (cm) (POR TIPO)				LONGITUD DE BARRAS	
				a	b	c	d	UNITARIA (cm.)	TOTAL (m.)
FUNDACION DE TORRE H.A.									
1201	1	12	18	25	125	--	--	175	31,50
1202	1	12	18	25	125	--	--	175	31,50
1203	2	12	4	20	25	--	--	65	2,6
FUNDACION MUERTO DE ANCLAJE H.A. (CANTIDAD: 3)									
1601	1	16	26	35	185	--	--	255	66,30
1602	1	16	26	35	185	--	--	255	66,30
1603	2	16	4	20	35	--	--	75	3,00

REVISIONES					CODIGO	MARCA	PROYECTO:
N°	DESCRIPCION	DIBUJO	REVISO	FIRMA	FECHA		WOM
A	EMITIDO PARA REVISION INTERNA	M.V.G.	H.P.F.		21/03/2022		
B	MODIFICACION FUNDACION	M.V.G.	H.P.F.		24/03/2022		
C							
D							
E							
F							
G							

N° DE PLANO:		CONTENIDO:	
FUNDACION TCV H36Mts_Rev_A		FUNDACION TCV H36Mts.	
APROBADO	H. PIZARRO F.	24/03/2022	
PROYECTO	M. VALENZUELA C.	24/03/2022	
REVISADO	H. PIZARRO F.	24/03/2022	
DIBUJO	M. VALENZUELA C.	24/03/2022	

