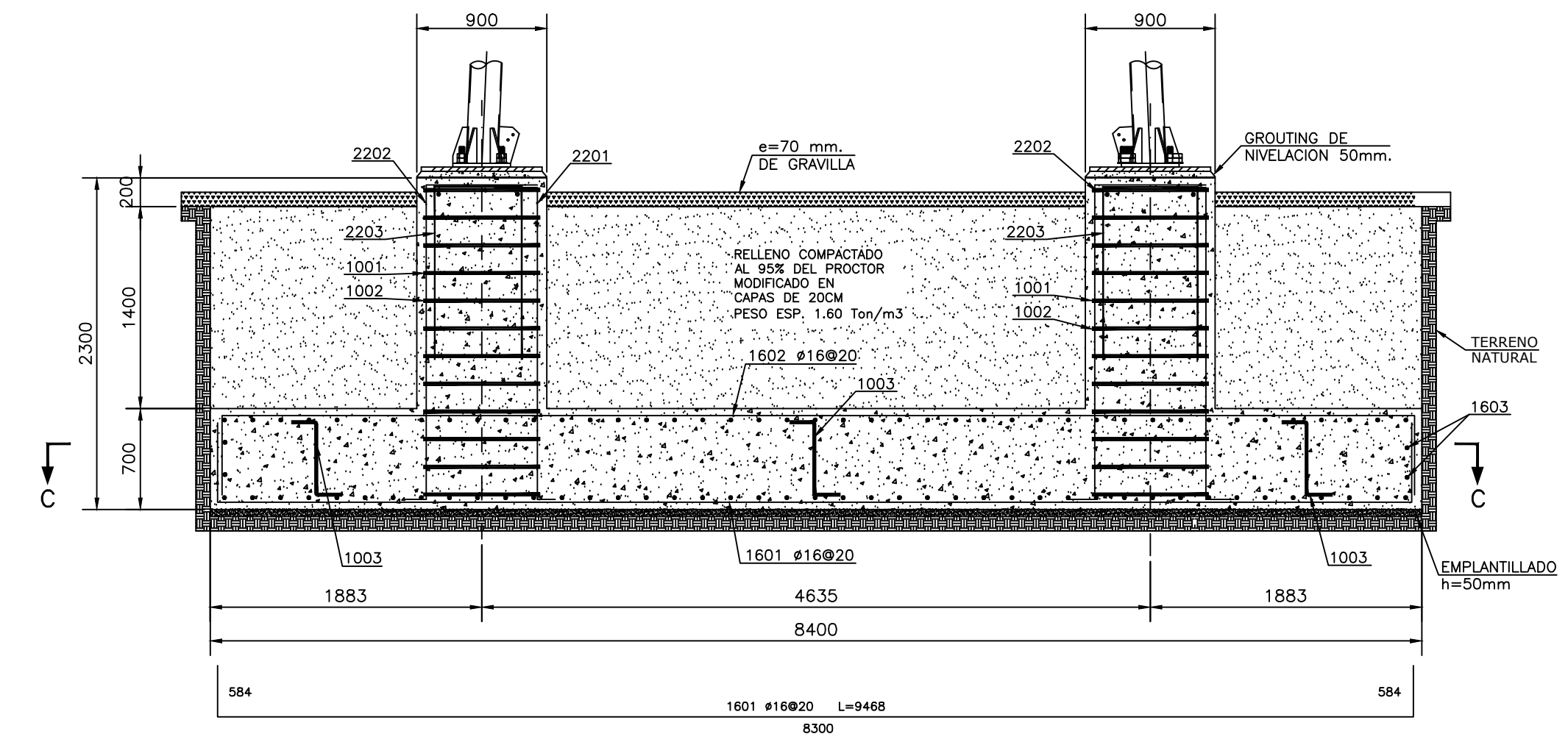
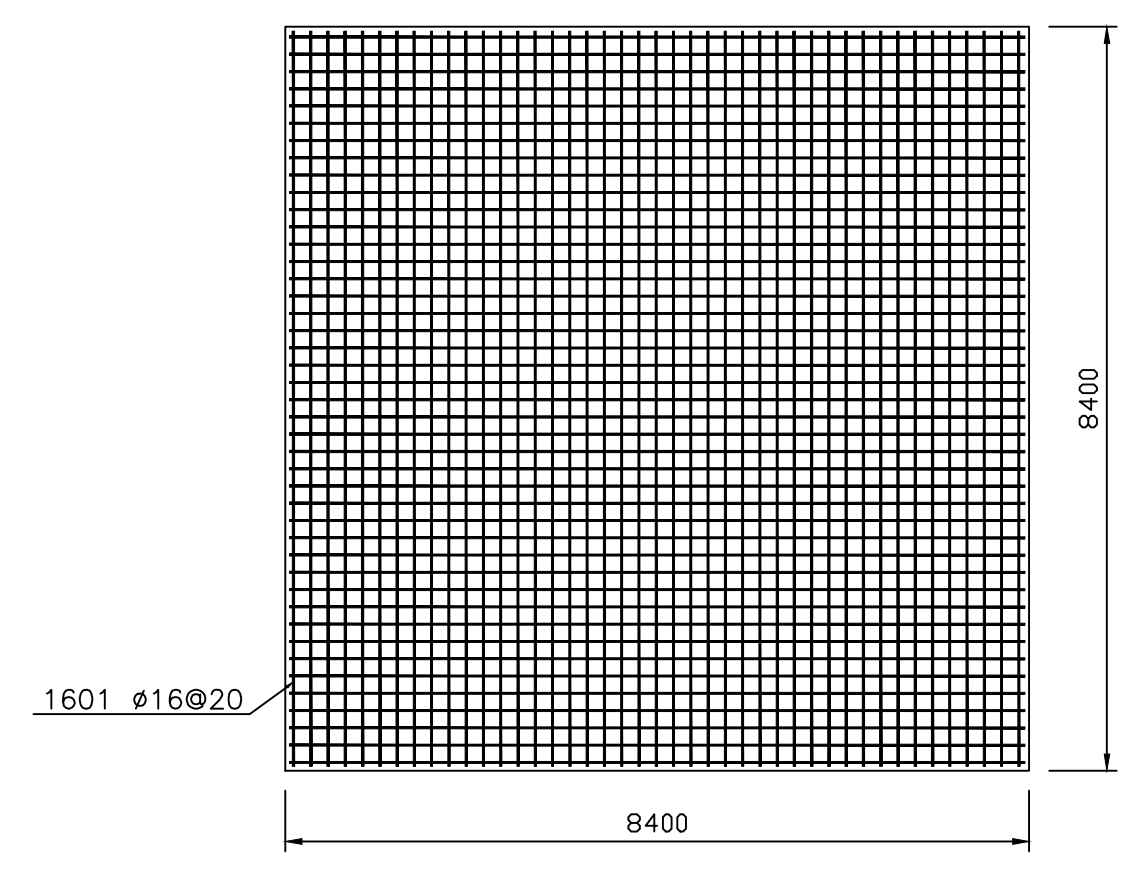


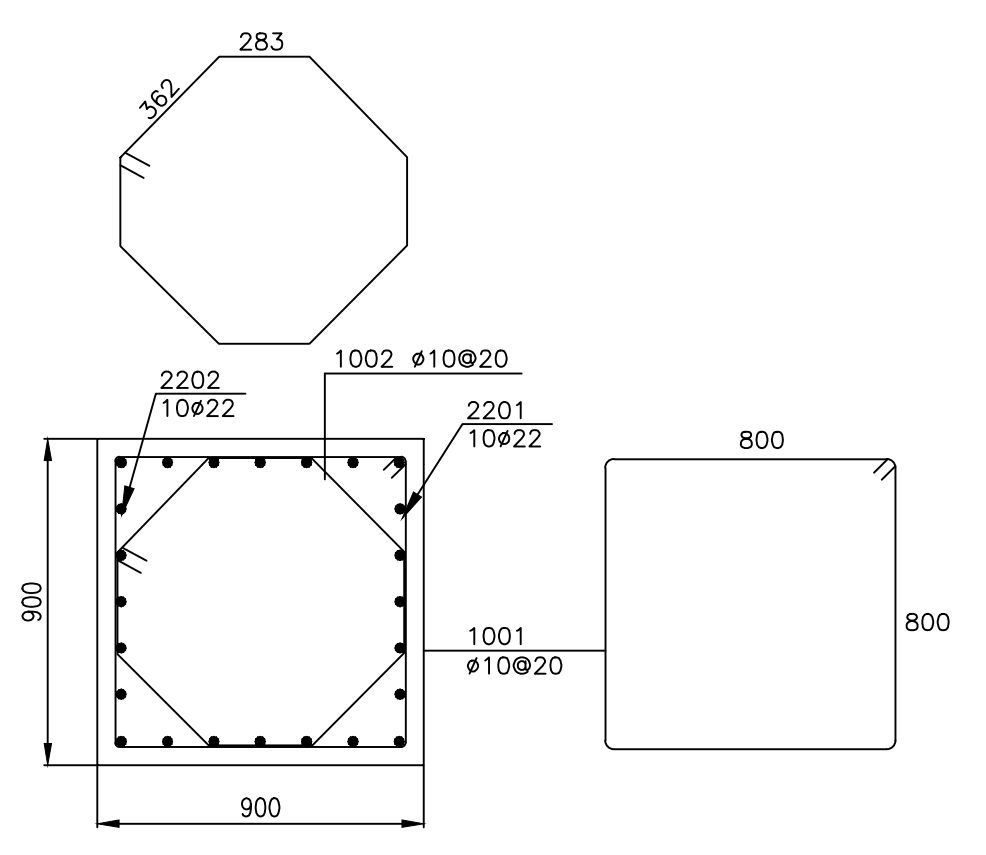
PLANTA FUNDACION F1  
ESCALA 1:50



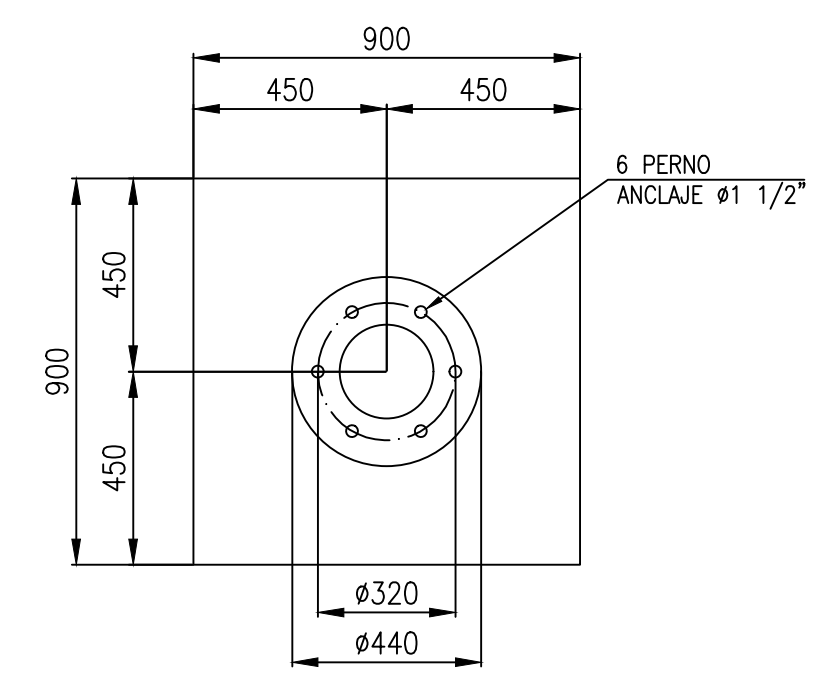
CORTE A  
ESCALA 1:25



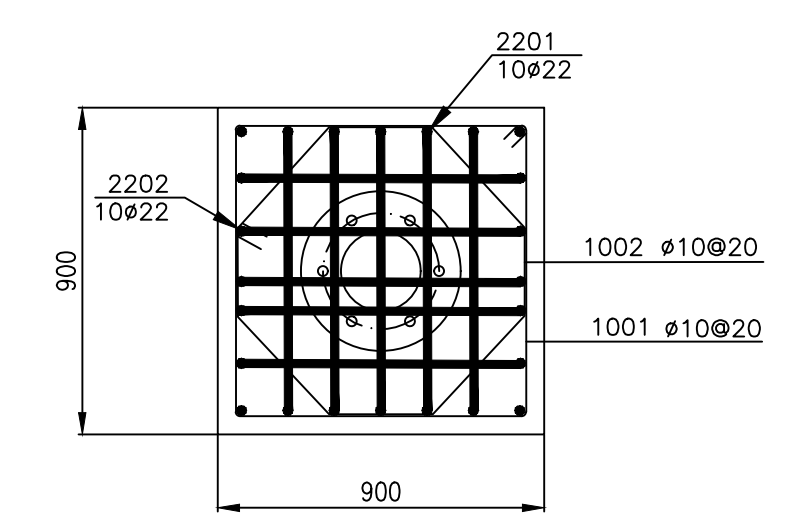
CORTE C  
ESCALA 1:50



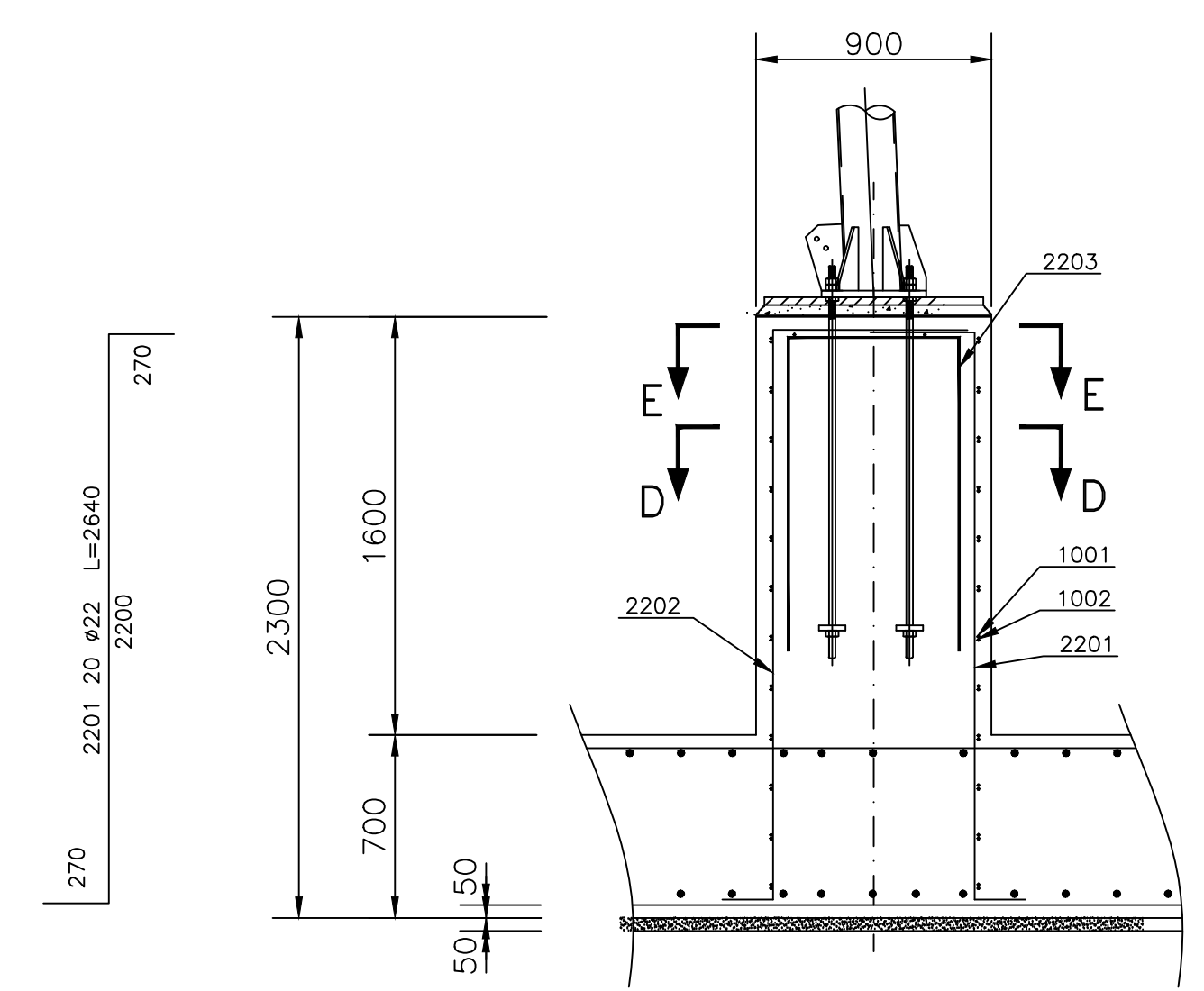
CORTE D  
ESCALA 1:20



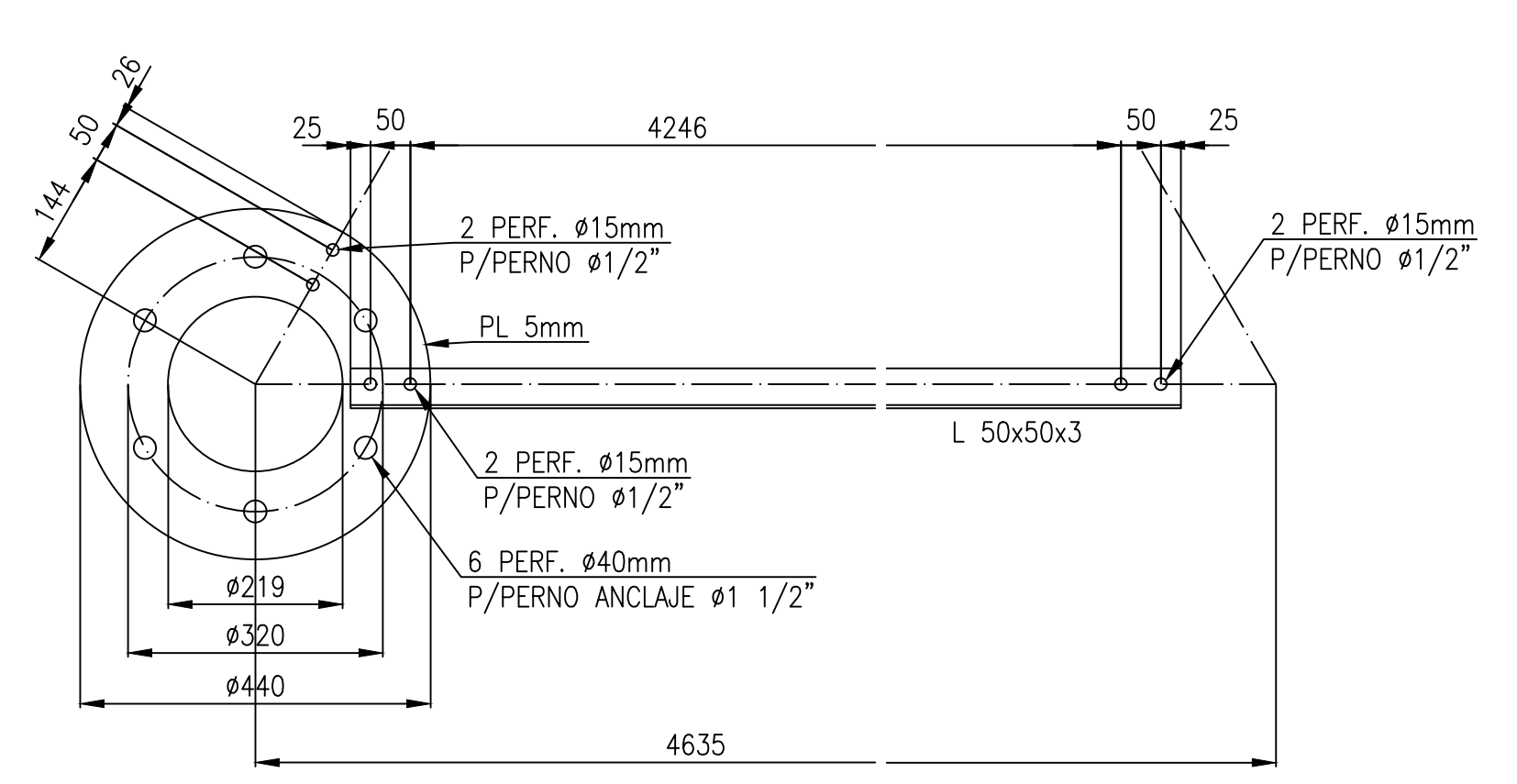
PLANTA PEDESTAL P2  
ESCALA 1:20



CORTE E  
ESCALA 1:20



CORTE B  
ESCALA 1:25

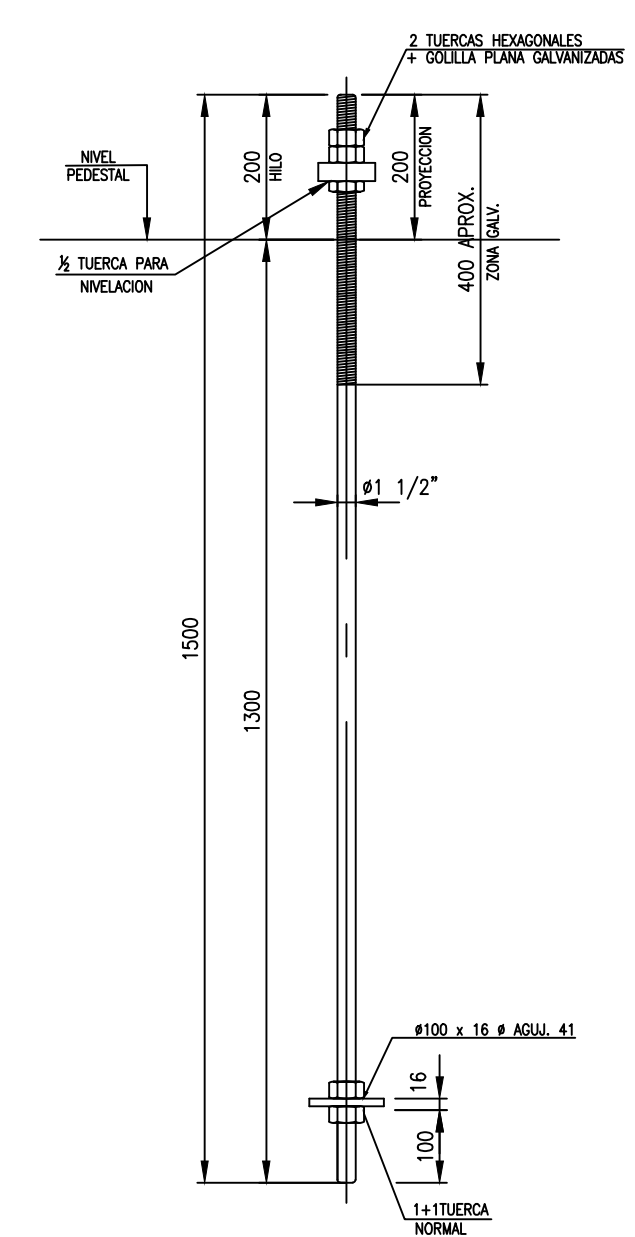


PLANTILLA  
ESCALA S/E

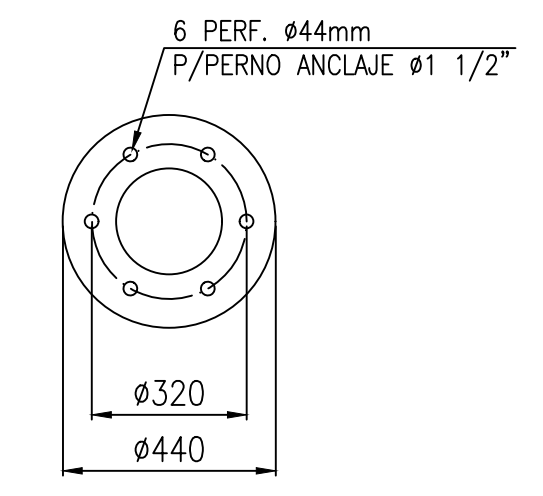
CUBICACION DE BARRAS										
MARCA	TIPO	Fe Ø (mm)	CANTIDAD TOTAL (3 Pedestales)	DIMENSIONES PARCIALES (cm) (POR TIPO)				LONGITUD DE BARRAS		DESCRIPCION
				a	b	c	d	UNITARIA (cm.)	TOTAL (m.)	
1001	2	10	36	80	10	-	-	340	122.40	ESTRIBOS PEDESTAL TIPO-1
1002	4	10	36	28.3	36.2	10	-	278	100.08	ESTRIBOS PEDESTAL TIPO-2
1003	3	10	142	15	56.8	15	-	86.8	123.26	BARRAS SEPARADORAS
1601	1	16	86	830	58.4	-	-	946.8	814.25	BARRAS SUPERIORES ZAPATA
1602	1	16	86	828.4	58.4	-	-	945.2	812.87	BARRAS INFERIORES ZAPATA
1603	5	16	8	830	-	-	-	830	66.40	BARRAS LATERAL
2201	3	22	30	27	220	27	-	274	82.20	BARRAS VERTICALES PEDESTAL
2202	3	22	30	27	220	80	-	327	98.10	BARRAS VERTICALES PEDESTAL
2203	1	22	12	120	61	-	-	301	36.12	BARRAS PEDESTAL

RESUMEN DE CUBICACION (Fe)			SUELO DE FUNDACION CARACTERISTICAS	
BARRAS A 63-42H	LARGO TOTAL (m.)	PESO (Kg.)	CAPACIDAD SOP.SUELO	1.0 kg/cm²
BARRA Ø10 mm.	345.74	213.32	PESO UNITARIO SUELO	1600 kg/m²
BARRA Ø12 mm.	----	----	CUBICACION	
BARRA Ø16 mm.	1693.52	2675.76	RELLENO	94.90 m³
BARRA Ø22 mm.	216.42	660.08	EXCAVACION	151.70 m³
TOTAL	3549.16		VOL. HORMIGON G10	3.53 m³
			VOL. HORMIGON G25	53.28 m³

- NOTAS GENERALES**
- DIMENSIONES EN CENTIMETROS.
  - HORMIGON G25 (F'c=250 KG/CM2, 90% NIVEL DE CONFIANZA)
  - ACERO DE REFUERZO A630-420H
  - TODOS LOS RECUBRIMIENTOS 5.0 CM
  - RELLENO:
  - EL PROCESO DE RELLENO, SE DEBE REALIZAR EN CAPAS DE NO MAS DE 20CM AL 95% PROCTOR MODIFICADO CON MATERIAL ESTABILIZADO PESO RELLENO 1600 KG/M3.
  - PERNOS DE ANCLAJE:
  - DEBEN SER INSTALADOS CON PLANTILLA Y QUEDAR PERFECTAMENTE VERTICALES Y NIVELADOS.
  - EL HILO DEBERA SER PROTEGIDO ANTES DE HORMIGONAR.
  - CALIDAD DE LOS PERNOS DE ANCLAJE SAE 1045
  - CONDICIONES GENERALES DE FABRICACION, TRANSPORTE, COLACION, CURADO Y DESCIMBRE, SEGUN NCH 170 OF 85.
  - EMPLANTILLADO (HORMIGON POBRE) DE 3 SACOS DE CEMENTO POR M3 ELABORADO.
  - LAS FUNDACIONES FUERON DISEÑADAS PARA UN SUELO DE TENSION ADMISIBLE DE 2 KG/CM2 (SUELO SEMIDURO) SEGUN EETT WOM
  - ESTE DISEÑO CONTEMPLA LA PRESENCIA DE NAPA FREATICA CERCANA AL SELLO DE FUNDACION, EN CASO DE APARECER CONSULTAR A LA I.T.O. Y AL CALCULISTA.
  - EN CASO DE REALIZAR EXCAVACIONES A MAQUINA, LOS ULTIMOS 0.3 MM. ANTES DE LLEGAR AL SELLO DE EXCAVACION DEBERA REALIZARSE MANUALMENTE CON EL PROPOSITO DE OBTENER UN SELLO LIBRE DE MATERIAL SUELTO, REMOVIDO O PERTURBADO.
  - EN CASO DE NECESIDAD DE TRASLAPAR LAS BARRAS DE ACERO, OBEDECER TRASLAPO MINIMO DE 50 Ø CON TRASLAPO ALTERNADO ENTRE LAS PIEZAS.



DET. PERNO ANCLAJE Ø 1 1/2" SAE 1045



DETALLE BRIDA DE ANCLAJE  
ESCALA 1:15

DISEÑO DE ESTRUCTURA		SYC	PLANO DE FUNDACION	
NOMBRE	FECHA		DISEÑO DE FUNDACION TAS 48 SEMIDURO ELEVACION - SECCIONES - DETALLES	
Diseño: G.C.G.	06-08-2023		LAMINA:	1 DE 1
Dibujó: J.M.O.	06-08-2023		REV:	B
Revisó: G.C.G.	06-08-2023		NOMBRE DEL PLANO: TAS 48 SEMIDURO REV B	
Aprobó: G.C.G.	06-08-2023			