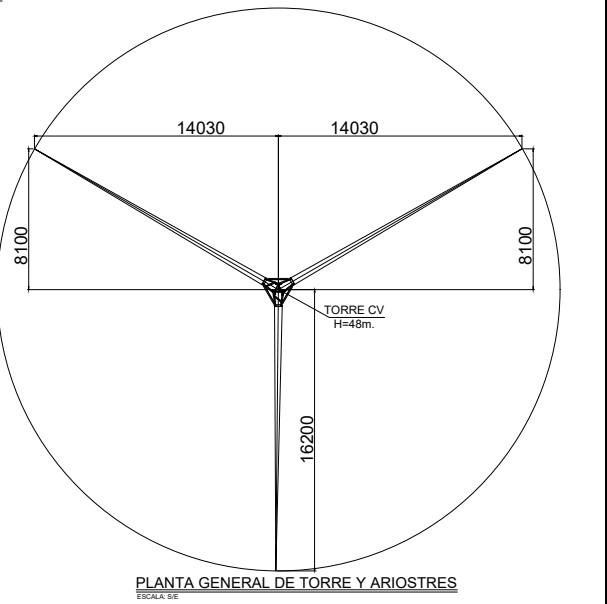
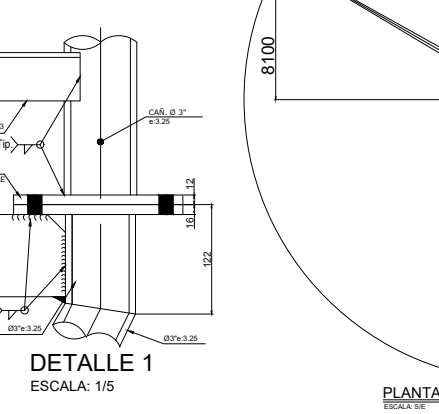
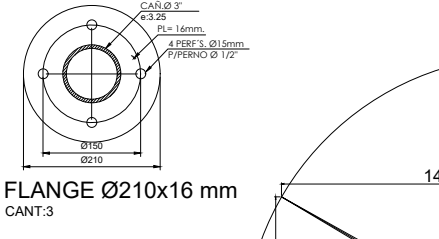
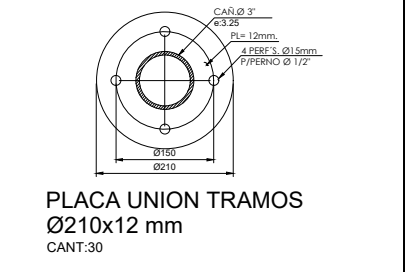
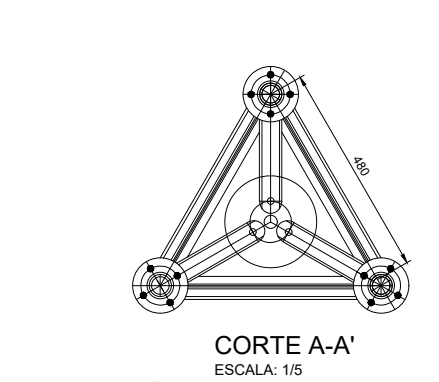
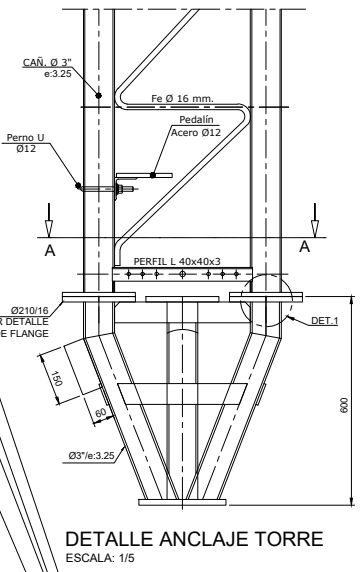
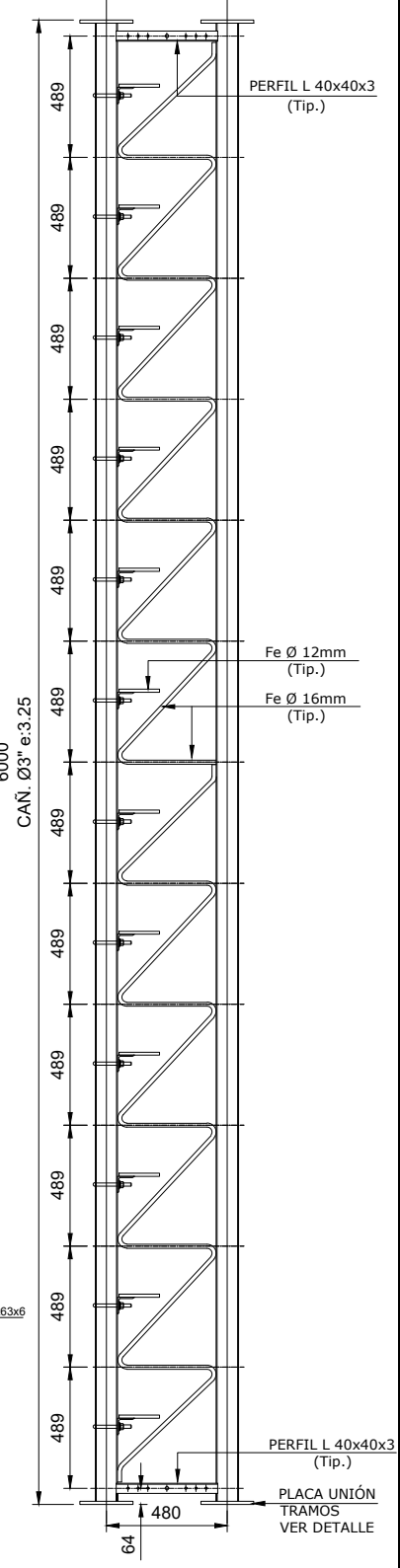
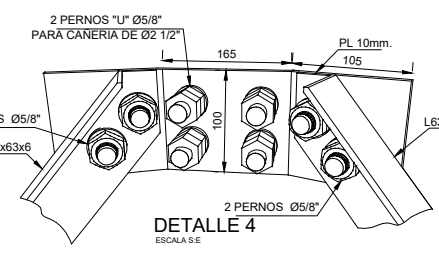
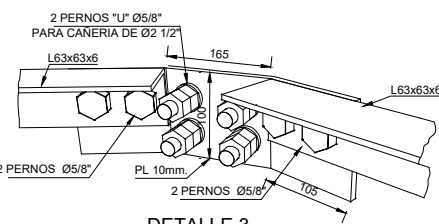
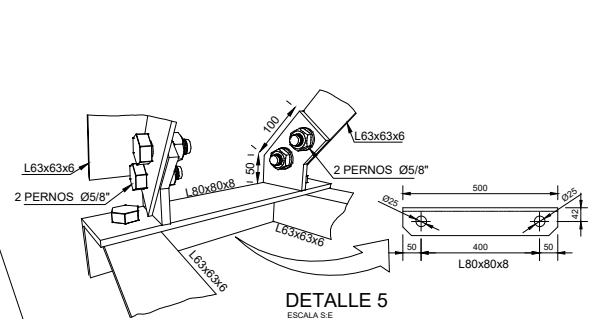
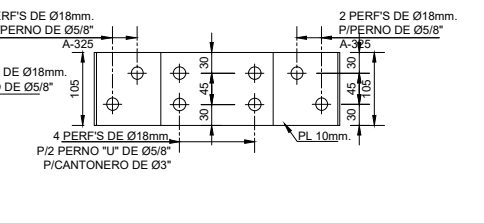
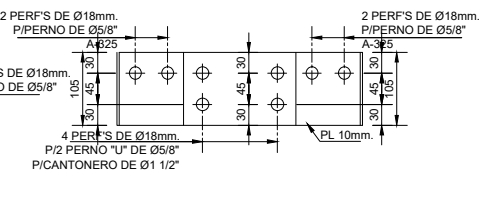
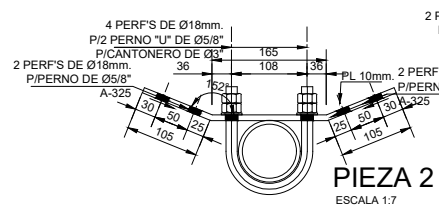
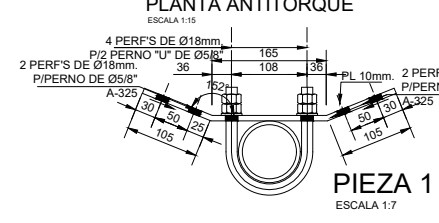
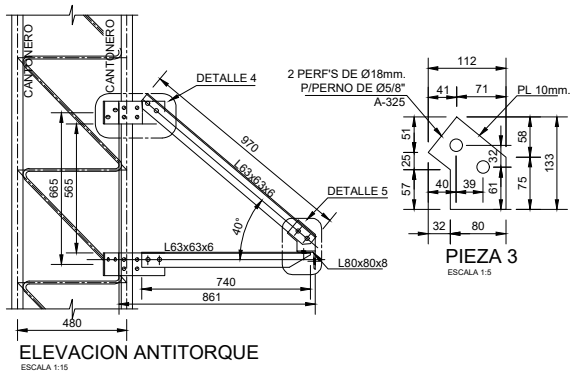
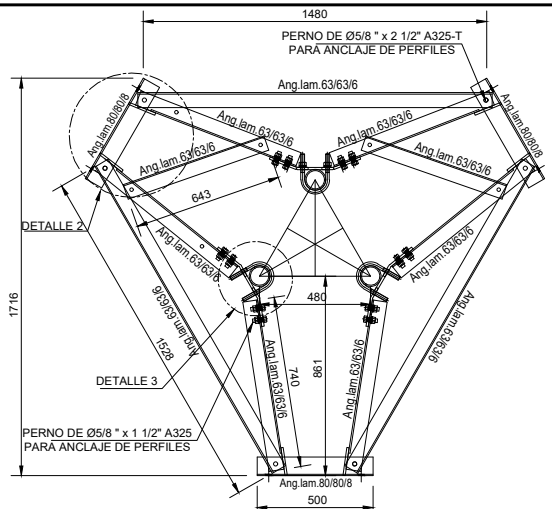
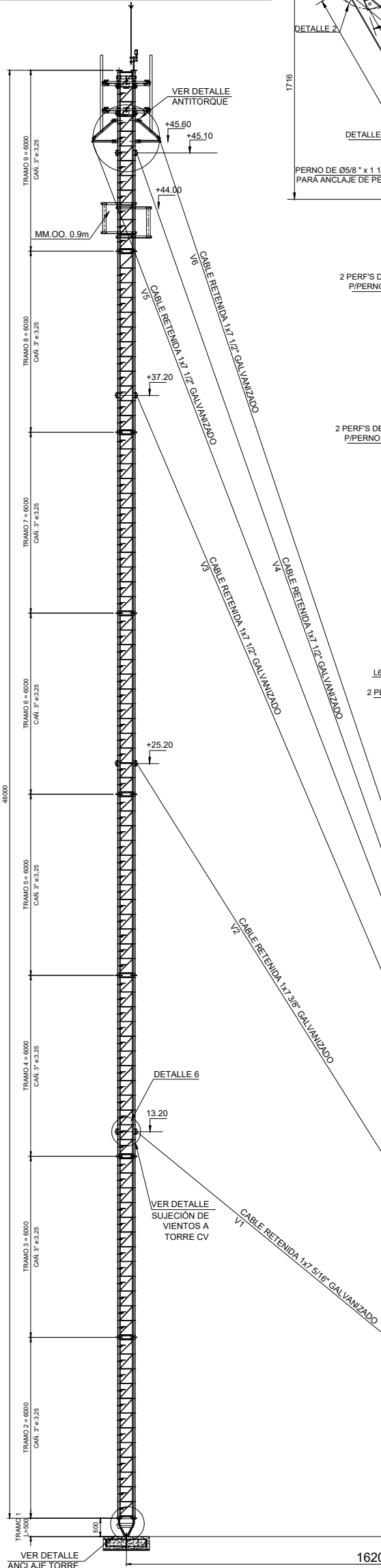
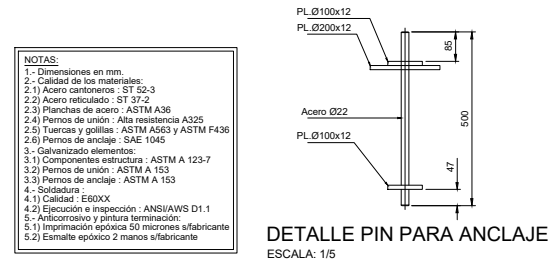


CUADRO DE CARGA			
H	TIPO DE ANTENA O EQUIPO	AZIMUT	PESO
48.00 m.	3 - 1365x269x80mm	0°-120°-240°	200 Kg
48.00 m.	3 - 755x470x100mm	0°-120°-240°	200 Kg
48.00 m.	4 - 1499x349x166mm	0°-120°-240°	200 Kg
48.00 m.	6 - 400x300x100mm	0°-120°-240°	90 Kg
48.00 m.	2 - MM.OO. Ø 1.2m	0°-120°-240°	240 Kg
44.00 m.	3 - MM.OO. Ø 0.9m	0°-120°-240°	270 Kg



ELEVACION TORRE CV h=48.0 Mts. ESCALA: S/E

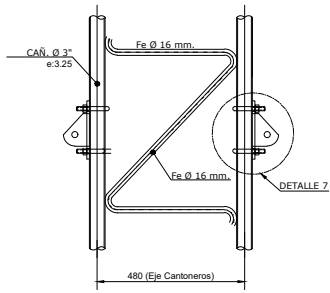


- NOTAS:
1. Dimensiones en mm.
  2. Calidad de los materiales:
  - 2.1) Acero cantoneros: ST 52-3
  - 2.2) Acero retorcido: ST 37-2
  - 2.3) Planchas de acero: ASTM A36
  - 2.4) Pernos de unión: Alta resistencia A325
  - 2.5) Tuercas y gollitas: ASTM A563 y ASTM F436
  - 2.6) Pernos de anclaje: SAE 1045
  3. Galvanizado elementos.
  - 3.1) Componentes estructura: ASTM A 123-7
  - 3.2) Pernos de unión: ASTM A 153
  - 3.3) Pernos de anclaje: ASTM A 153
  4. Soldadura
  - 4.1) Calidad: E60XX
  - 4.2) Ejecución e inspección: ANSIAWS D1.1
  5. Anticorrosivo y pintura termoprotectora
  - 5.1) Impregnación epóxica 50 micrones fabricante
  - 5.2) Esmalte epóxico 2 manos fabricante

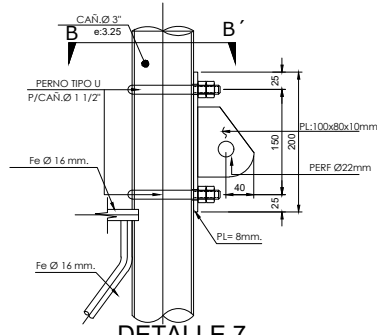
REVISIONES					CODIGO	MARCA	PROYECTO:
N°	DESCRIPCION	DIBUJO	REVISO	FIRMA	FECHA		WOM TCV H:48Mts.
A	EMBITO PARA REVISION INTERNA	M.V.C.	H.P.F.		02/05/2023		
B							
C							
D							
E							
F							
G							

N° DE PLANO:		CONTENIDO:	
TCV 48Mts		TCV 48Mts.	
ELEVACION - CORTES - DETALLES		ELEVACION - CORTES - DETALLES	

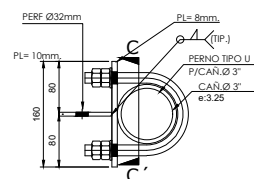




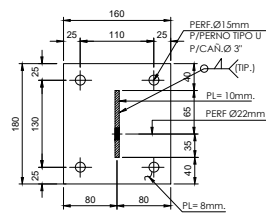
DETALLE 6  
ESCALA: 1/5



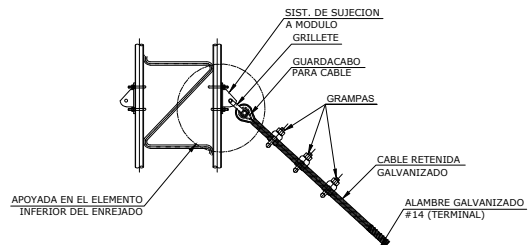
DETALLE 7  
ESCALA: 1/5



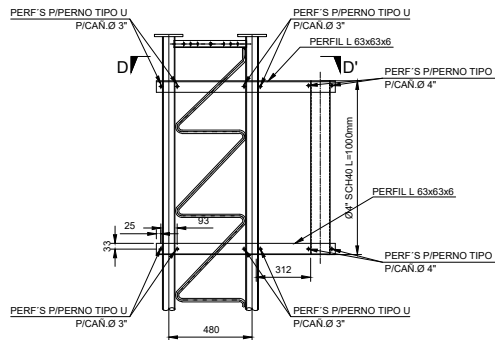
CORTE B-B'  
ESCALA: 1/5



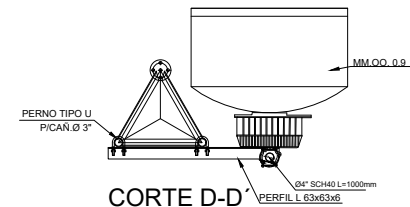
CORTE C-C'  
ESCALA: 1/5



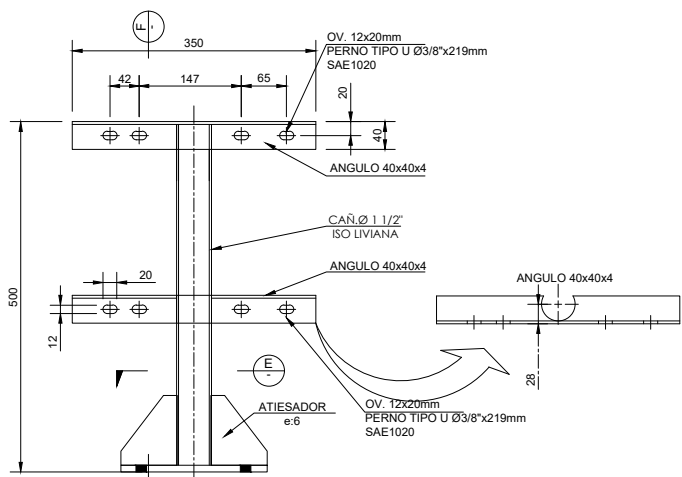
SUJECION DE VIENTO A TORRE CV  
ESCALA: 1/20



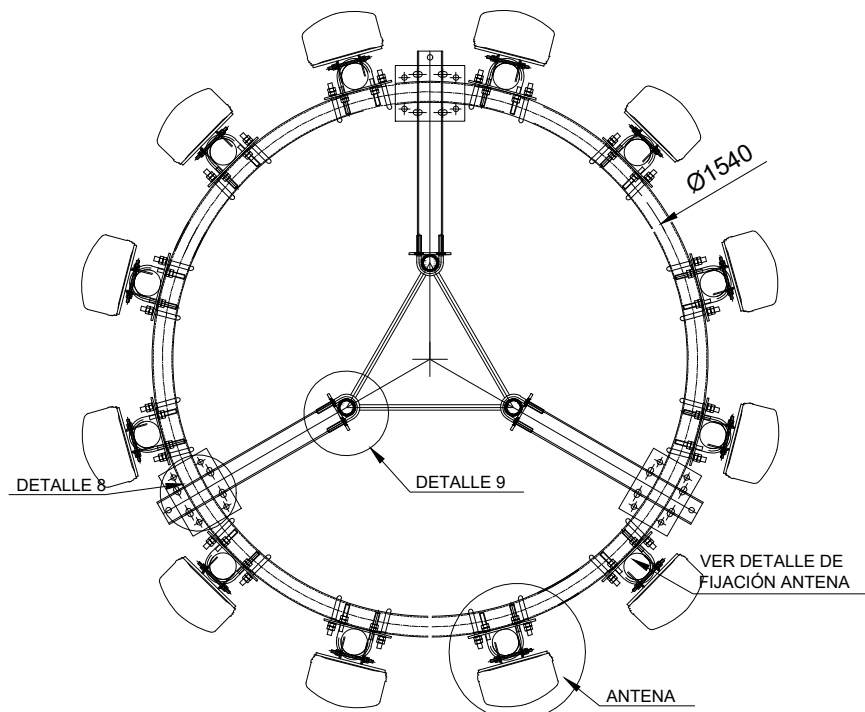
DETALLE SOPORTE MMOO.  
ESCALA: 1/20



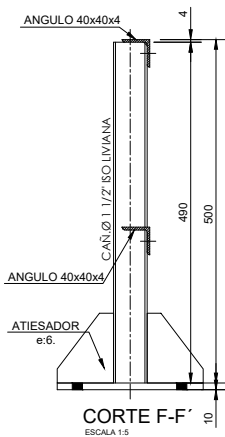
CORTE D-D'  
ESCALA: S/E



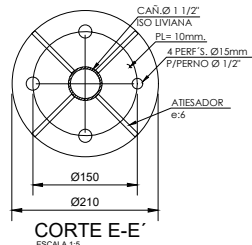
SOPORTE BALIZA  
ESCALA: 1/5



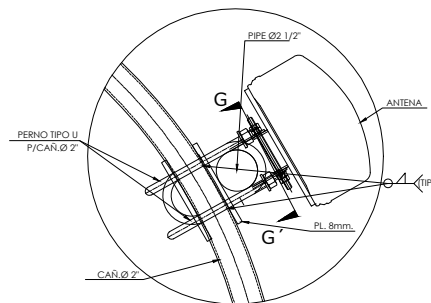
DISPOSICION DE ANTENAS EN ANILLO  
ESCALA: 1/10



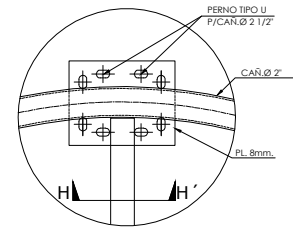
CORTE F-F'  
ESCALA: 1/5



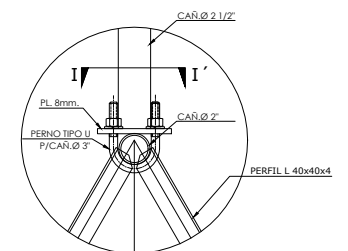
CORTE E-E'  
ESCALA: 1/5



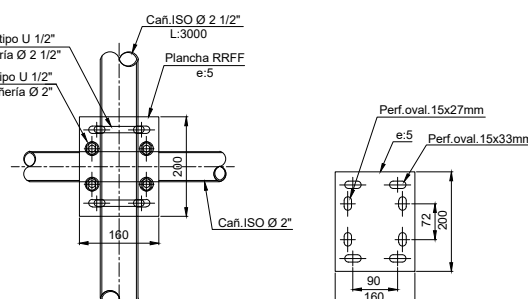
DETALLE FIJACION ANTENA  
ESCALA: 1/5



DETALLE 8  
ESCALA: 1/5

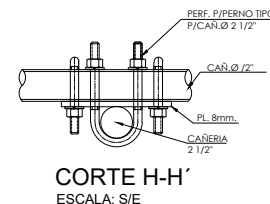


DETALLE 9  
ESCALA: 1/5

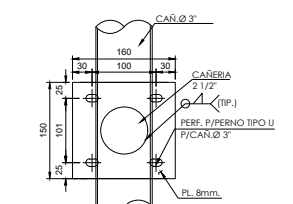


CORTE G-G'  
ESCALA: 1/7

PLACA RF  
ESCALA: 1/7



CORTE H-H'  
ESCALA: S/E

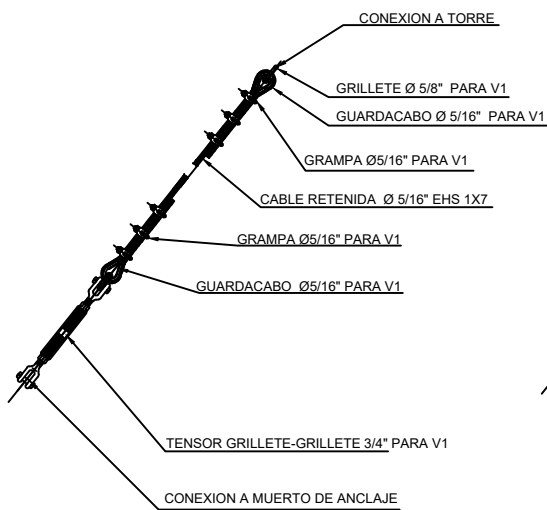


CORTE I-I'  
ESCALA: S/E

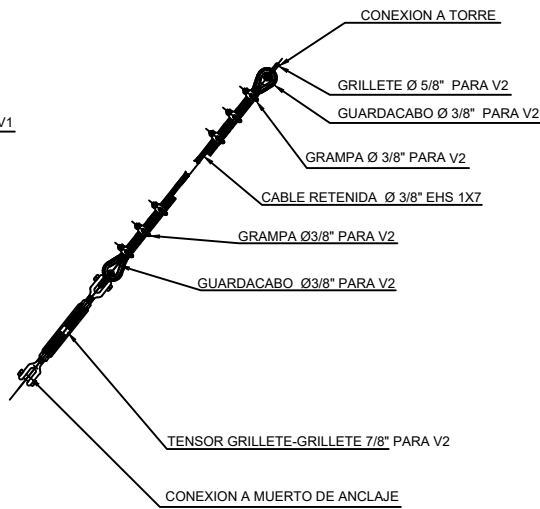
- NOTAS:
1. Dimensiones en mm.
  2. Calidad de los materiales.
  3. Acero cantoneros: ST 52-3
  4. Acero reforzado: ST 37-2
  5. Planchas de acero: ASTM A36
  6. Pernos de unión: Alta resistencia A325
  7. Tuercas y gollitas: ASTM A563 y ASTM F438
  8. Pernos de anclaje: SAE 1045
  9. Galvanizado elemental.
  10. Componentes estructura: ASTM A 123-7
  11. Pernos de unión: ASTM A 153
  12. Pernos de anclaje: ASTM A 153
  13. Soldadura:
  14. Calidad: E60XX
  15. Ejecución e inspección: ANSIIAWS D1.1
  16. Anodizado y pintura terminación.
  17. Impregnación epóxica 50 micrones fabricante
  18. Ensamble epoxico 2 manos fabricante

REVISIONES						CODIGO	MARCA	PROYECTO:	WOM
N°	DESCRIPCION	DIBUJO	REVISO	FIRMA	FECHA			TCV 48Mts.	
A	EMITIDO PARA REVISION INTERNA	M.V.C.	H.P.F.		02/05/2023	N° DE PLANO:		CONTENIDO:	
B						TCV 48Mts		TCV 48Mts.	
C						APROBADO		ELEVACION - CORTES - DETALLES	
D						H. PIZARRO F.		02/05/2023	
E						M. VALENZUELA C.		02/05/2023	
F						H. PIZARRO F.		02/05/2023	
G						M. VALENZUELA C.		02/05/2023	

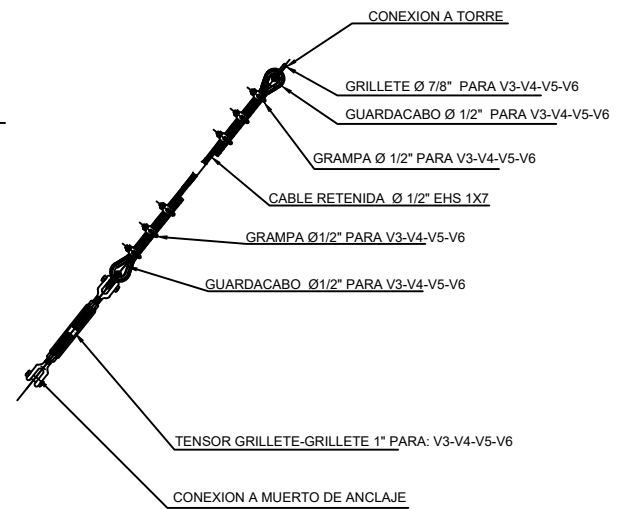




FERRETERIA P/CABLE Ø 5/16"  
ESCALA:1/10



FERRETERIA P/CABLE Ø 3/8"  
ESCALA:1/10

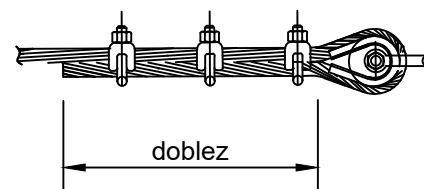


FERRETERIA P/CABLE Ø 1/2"  
ESCALA:1/10

GRILLETE	PERNO DE CONEXION	PERFORACION
(PULG.)	(PULG.)	(MM)
1/2"	5/8"	18
5/8"	3/4"	22
3/4"	7/8"	25
7/8"	1"	28
1"	1 1/8"	30
1 1/8"	1 1/4"	34

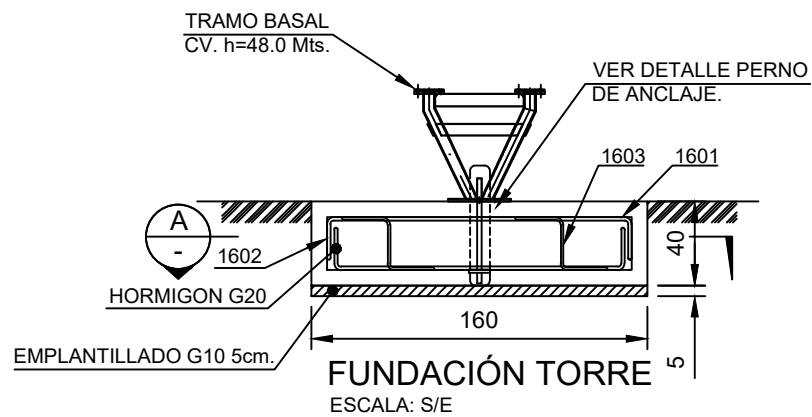
Diámetro	Pretensado	Mínimo	Máximo
Ø	[Kg.]	[Kg.]	[Kg.]
1/2"	1220	1098	1342
5/8"	1538	1384	1692
3/4"	699	629	769
5/16"	508	457	559

Tamaño	Numero grampas	Doblez	Torque Pie-Lbs
1/8"	2	82.55	4.5
3/16"	2	95.25	7.5
1/4"	2	120.65	15
5/16"	2	133.35	30
3/8"	2	165.1	45
7/16"	2	177.8	65
1/2"	3	292.1	65
9/16"	3	304.8	95
5/8"	3	304.8	95
3/4"	4	457.2	130
1"	5	660.4	225

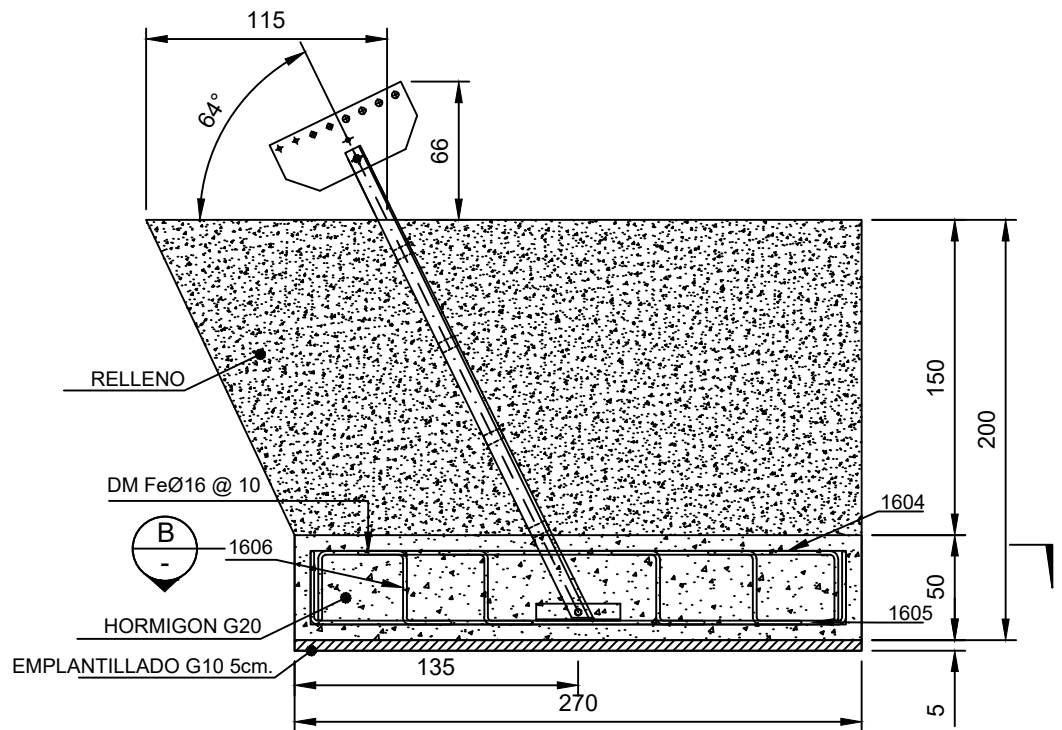


REVISIONES						CODIGO	MARCA	PROYECTO:
N°	DESCRIPCION	DIBUJO	REVISO	FIRMA	FECHA			WOM TCV H:48Mts.
A	EMITIDO PARA REVISION INTERNA	M.V.C.	H.P.F.		02/05/2023			
B								
C								
D								
E								
F								
G								
						N° DE PLANO:	CONTENIDO:	
						TCV 48Mts	TCV 48Mts.	
						APROBADO	ELEVACION - CORTES - DETALLES	
						H. PIZARRO F.	02/05/2023	
						PROYECTO	M. VALENZUELA C.	
						REVISO	H. PIZARRO F.	
						DIBUJO	M. VALENZUELA C.	
						DIRECCION	JOSÉ HERRERA N°2580 CONCEPCION MEGACENTRO	
						COMUNA	REPICA	
						CUIDADO	SANTIAGO	
						VERSION	A	
						FECHA DE EMISION	MAYO 2023	
						HOJA	03	
						TOTAL	46-03	

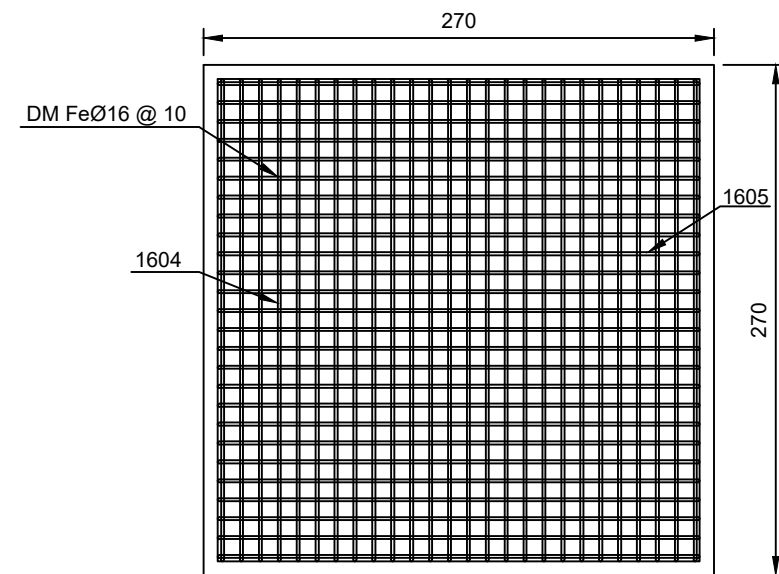




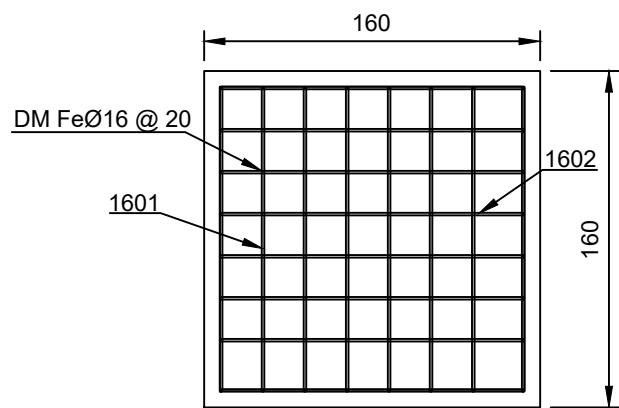
**FUNDACIÓN TORRE**  
ESCALA: S/E



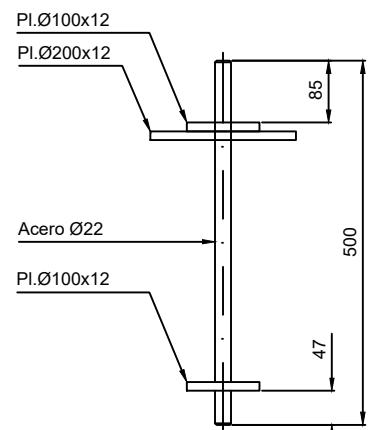
**DETALLE MUERTO DE ANCLAJE (x3)**  
ESCALA: S/E



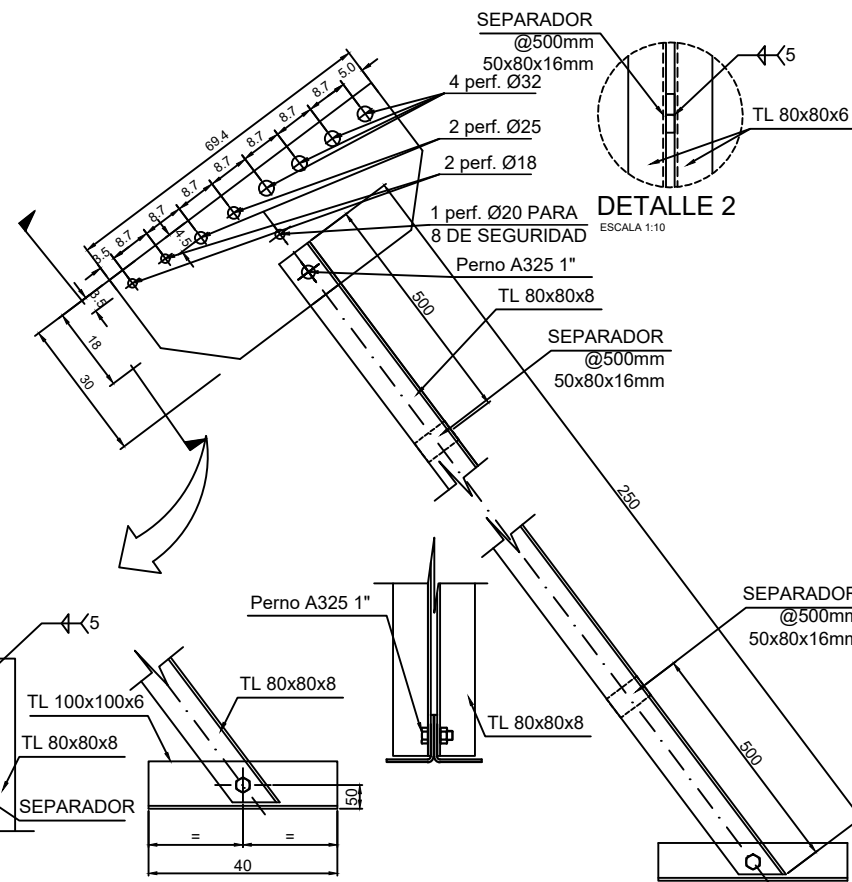
**SECCION B**  
ESCALA: 1:20



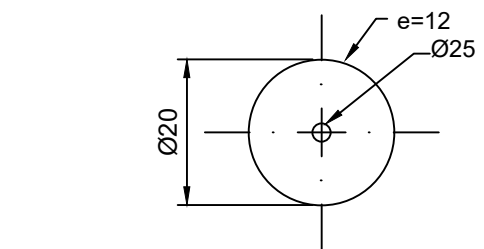
**SECCION A**  
ESCALA: 1:20



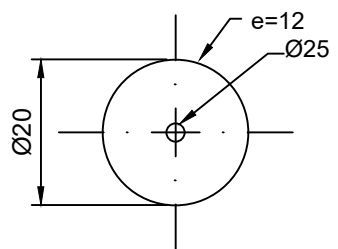
**DETALLE PERNO DE ANCLAJE**  
CANT:1



**LANZA DE ANCLAJE**  
CANT:3



**PLACA 1**  
CANT:1



**PLACA 2**  
CANT:1

**NOTAS GENERALES**

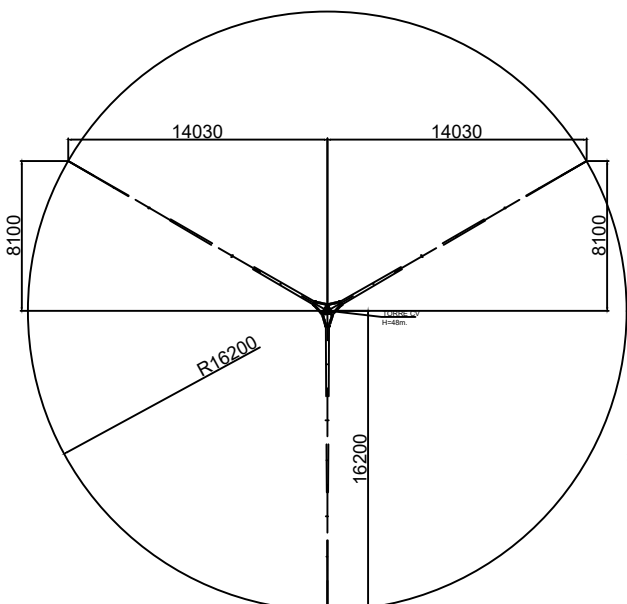
- DIMENSIONES EN CM.
- HORMIGONES
  - CONDICIONES GENERALES DE FABRICACION, TRANSPORTE, COLOCACION, CURADO Y DESCIMBRE, SEGUN Nch 170 Of 85.
  - HORMIGON GRADO G20 NIVEL CONFIANZA 95%. (f<sub>c</sub>=25MPa).
  - EMPLANTILLADO GRADO G10 NIVEL
  - RECURRIMIENTOS MINIMOS HORMIGONES: FUNDACION TORRE = 7,5cm. FUNDACION MUERTO DE ANCLAJE = 7,5cm.
- ACERO REFUERZO HORMIGON ARMADO: A630-420H.
- PERNOS DE ANCLAJE CALIDAD SAE 1045 COLD-DRAWN PARA LA UBICACION DE LOS PERNOS SE DEBERA USAR LA PLANTILLA Y PLANOS DE FABRICACION DE TORRE CONTRAVENTADA SUMINISTRADO POR MER-CHILE TRASLAPO MÍNIMO DE 50 Ø CON TRASLAPO ALTERNADO ENTRE LAS PIEZAS.
- ACEROS:
  - ACEROS PERFILES (LAMINADO): CALIDAD A37-24ES
  - PLANCHAS DE CONEXIÓN: CALIDAD ASTM A36
- RELLENO:
  - EL PROCESO DE RELLENO, SE DEBE REALIZAR EN CAPAS DE NO MAS DE 20CM AL 95% PROCTOR MODIFICADO CON MATERIAL ESTABILIZADO. PESO RELLENO 1700 KG./M3.

SUELO DE FUNDACION CARACTERISTICAS		CUBICACION MUERTOS ANCLAJE (x1)		RESUMEN DE CUBICACION (Fe)			
CAPACIDAD SOP.SUELO	1,0 kg/cm <sup>2</sup>	EXCAVACION	16,38 m <sup>3</sup>	BARRAS A 630-420H	LARGO (Mt.)	PESO (Kg.)	
CUBICACION FUNDACION CENTRAL		VOL. HORMIGON G10	0,36 m <sup>3</sup>	BARRA Ø12 mm.	---	---	
EXCAVACION	1,15 m <sup>3</sup>	VOL. HORMIGON G20	3,65 m <sup>3</sup>	BARRA Ø16 mm.	1.088,00	1.719,04	
VOL. HORMIGON G10	0,13 m <sup>3</sup>	RELLENO	12,37 m <sup>3</sup>	BARRA Ø18 mm.	---	---	
VOL. HORMIGON G20	1,03 m <sup>3</sup>	PERNO DE ANCLAJE TORRE SAE 1045		TOTAL	1.719,04		
		CANTIDAD	1	DIAMETRO	7/8"	LARGO	460 mm
				SOBRESALE	110 mm.		

CUBICACION LANZA DE ANCLAJE								
ITEM	CANTIDAD	DENOMINACION	LARGO mm.	ANCHO mm.	ESPESOR mm.	KG./MT.	PESO UNIT. Kg.	PESO TOT. Kg.
1	3	LANZA DE ANCLAJE						
2	6	ANGULO 80x80x8	2500			9,63	24,075	144,450
3	6	ANGULO 100x100x6	400			9,26	3,704	22,224
4	12	SEPARADOR 50x80x16	50	80	16		0,512	6,144
5								172,818

CUBICACION DE ENFIERRADURAS									
MARCA	TIPO	Fe Ø (mm)	CANTIDAD	DIMENSIONES PARCIALES (cm) (POR TIPO)				LONGITUD DE BARRAS	
				a	b	c	d	UNITARIA (cm.)	TOTAL (m.)
FUNDACION DE TORRE H.A.									
1601	1	16	16	25	145	--	--	195	31,20
1602	1	16	16	25	145	--	--	195	31,20
1603	2	16	4	20	25	--	--	65	2,6
FUNDACION MUERTO DE ANCLAJE H.A. (CANTIDAD: 3)									
1604	1	16	52	35	255	--	--	325	169,00
1605	1	16	52	35	255	--	--	325	169,00
1606	2	16	4	20	35	--	--	75	3,00

**PLANTA GENERAL DE TORRE Y ARIOSTRES**  
ESCALA: S/E



REVISIONES					
N°	DESCRIPCION	DIBUJO	REVISO	FIRMA	FECHA
A	EMITIDO PARA REVISION INTERNA	M.V.C.	H.P.F.		02/05/2023
B					
C					
D					
E					
F					
G					

CODIGO		MARCA		PROYECTO: WOM	
N° DE PLANO: FUNDACION TCV H48Mts		CONTENIDO: FUNDACION TCV H48Mts.		CORONA: RENCA CIUDA: SANTIAGO	
APROBO	H. PIZARRO F.	02/05/2023			
PROYECTO	M. VALENZUELA C.	02/05/2023			
REVISO	H. PIZARRO F.	02/05/2023			
DIBUJO	M. VALENZUELA C.	02/05/2023			
DIRECCION: JORGE HIRNAS N°2580 CONDOMINIO MEDACENTRO		CORONA: RENCA		CIUDA: SANTIAGO	
MAYO 2023		1 de 01			

